

Orientacions per muntar el retallable

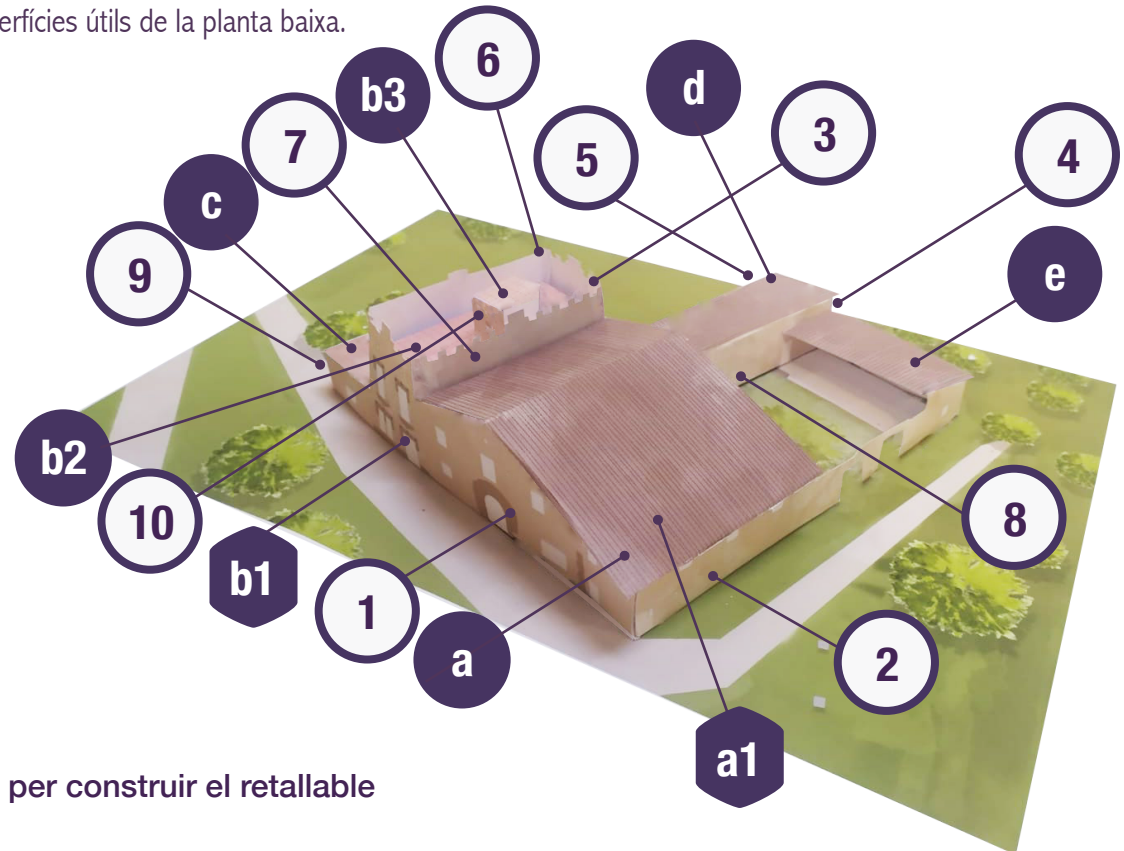
1. Observeu el model d'orientació dibuixat, i identifiqueu les parts diferents amb l'ajuda de les lletres i els números que defineixen cada peça.
2. Retalleu les peces amb unes tisores o un cúter per la línia contínua externa que les defineix.
3. Doblegueu les pestanyes i els angles per les línies de traços discontinus, de manera que el traç quedi a l'exterior del plec, i per les de traç i punt, en què la línia restarà a l'interior.
4. Disposeu la cola sobre la pestanya, fent-la coincidir amb la part corresponent. El retallable anirà prenent forma fins a transformar-se en la masia de Can Banyameres.
5. Enganxeu les façanes sobre la base i ja estarà llest. Sorti molta paciència!

Aquest retallable és, abans que res, un model en paper per ser retallat i encolat, i la seva funció és principalment que serveixi de material de treball per al procés participatiu.

No és necessari encolar totes les parts del retallable, ja que l'objectiu és que es puguin treure o posar les plantes intermèdies als edificis per poder imaginar i proposar millor les activitats i la seva distribució aproximada als espais. De tota manera, a la primera sessió participativa donarem detalls o resoldrem dubtes de muntatge.

Aquest pack inclou:

- Un full amb les instruccions
- Dos fulls amb la base per encolar el retallable
- Tres fulls amb les façanes
- Un full amb les plantes
- Dos fulls amb els sostres
- Un full amb els elements extres
- Un full en escala diferent amb l'entorn de Can Banyameres i les superfícies útils de la planta baixa.



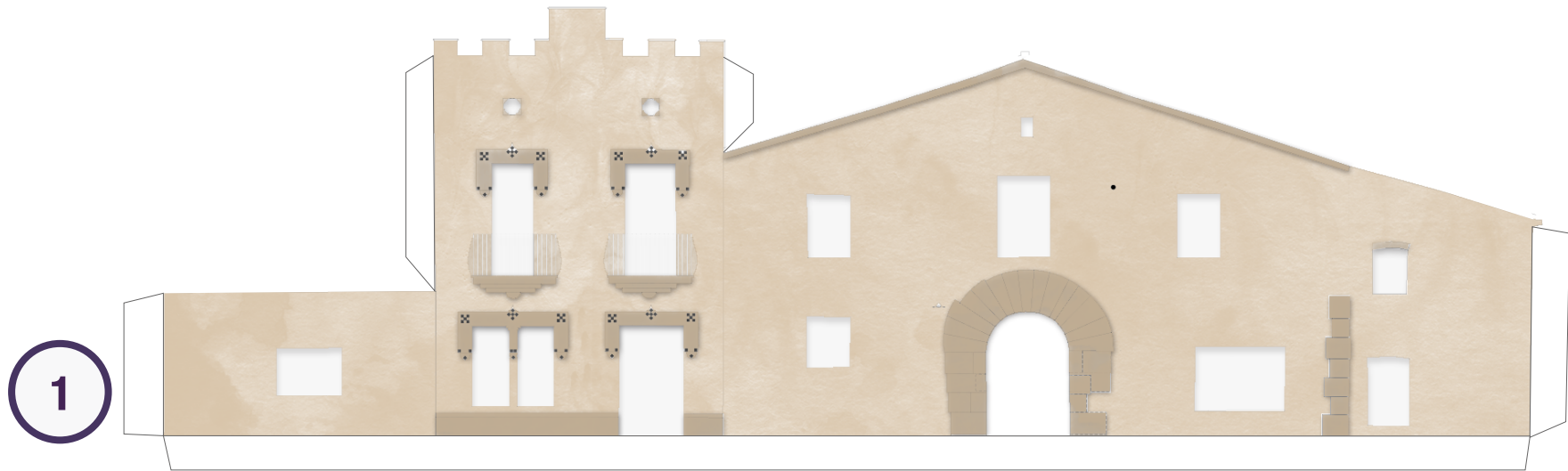
Model per construir el retallable







Façanes



Façanes

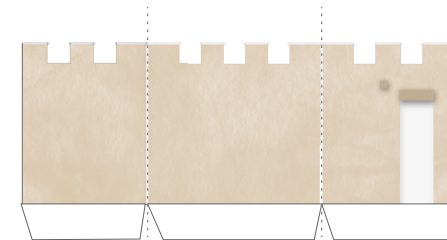
3



4



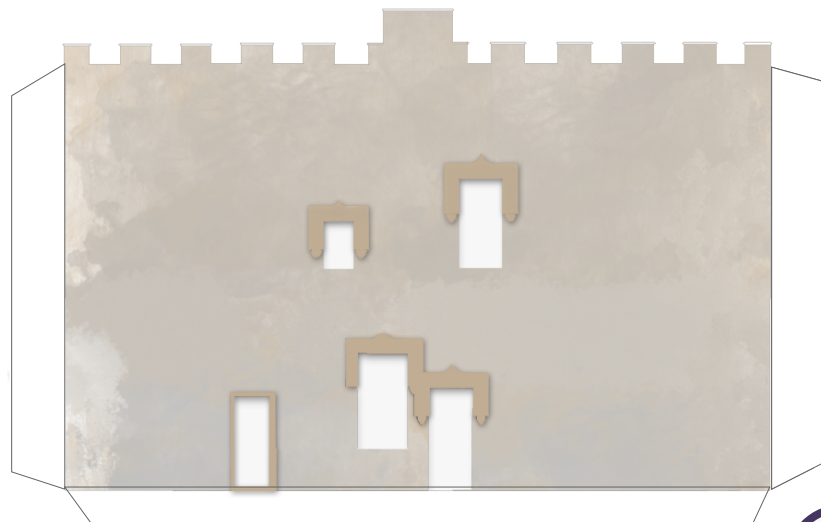
5



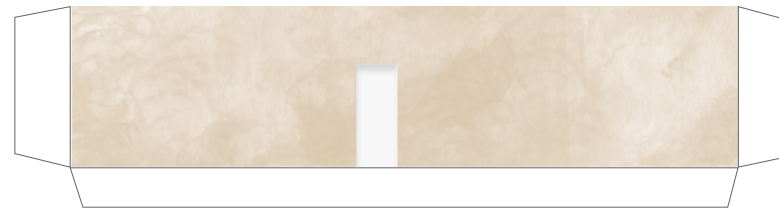
10

Façanes

7



6



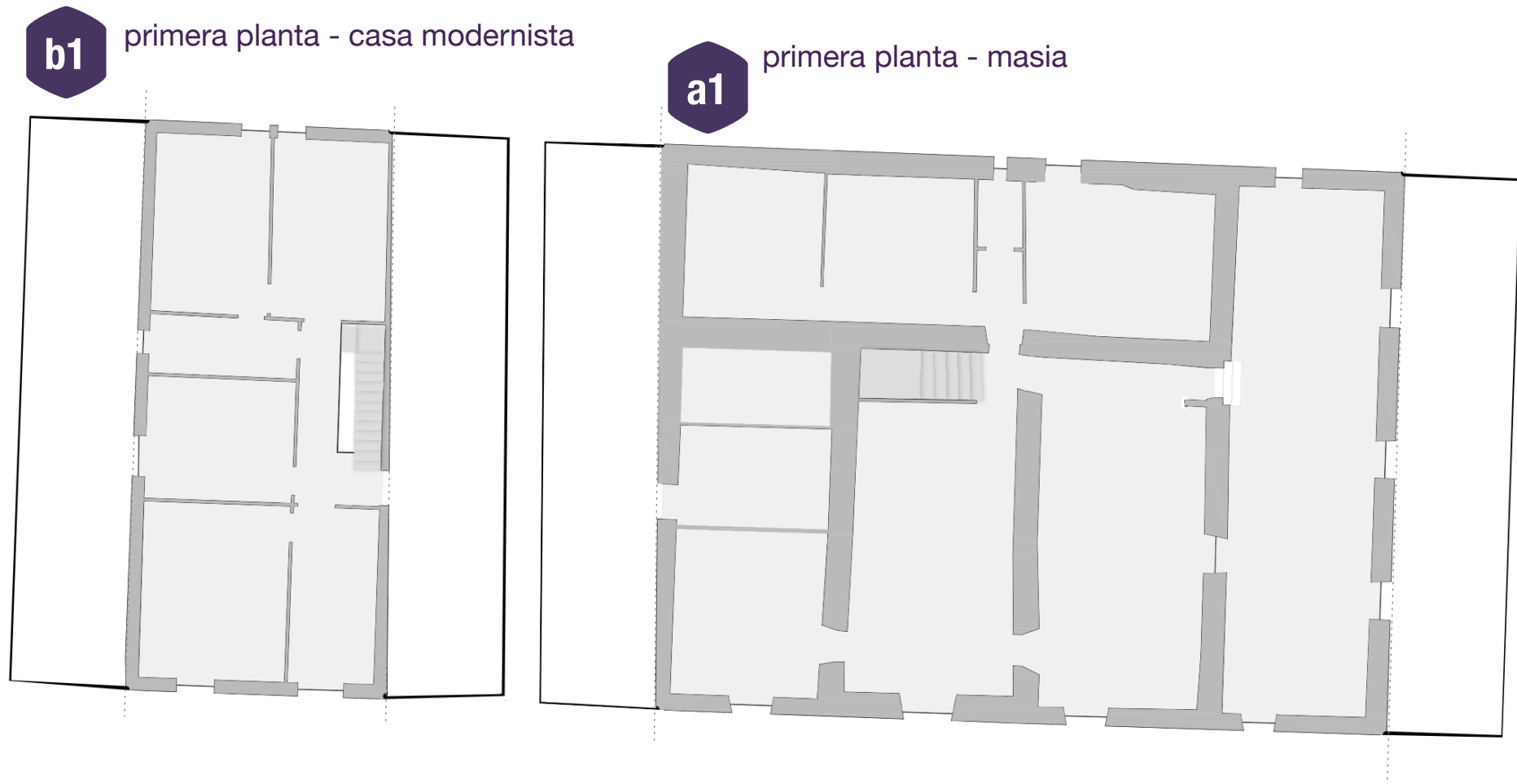
9



8

Plantes

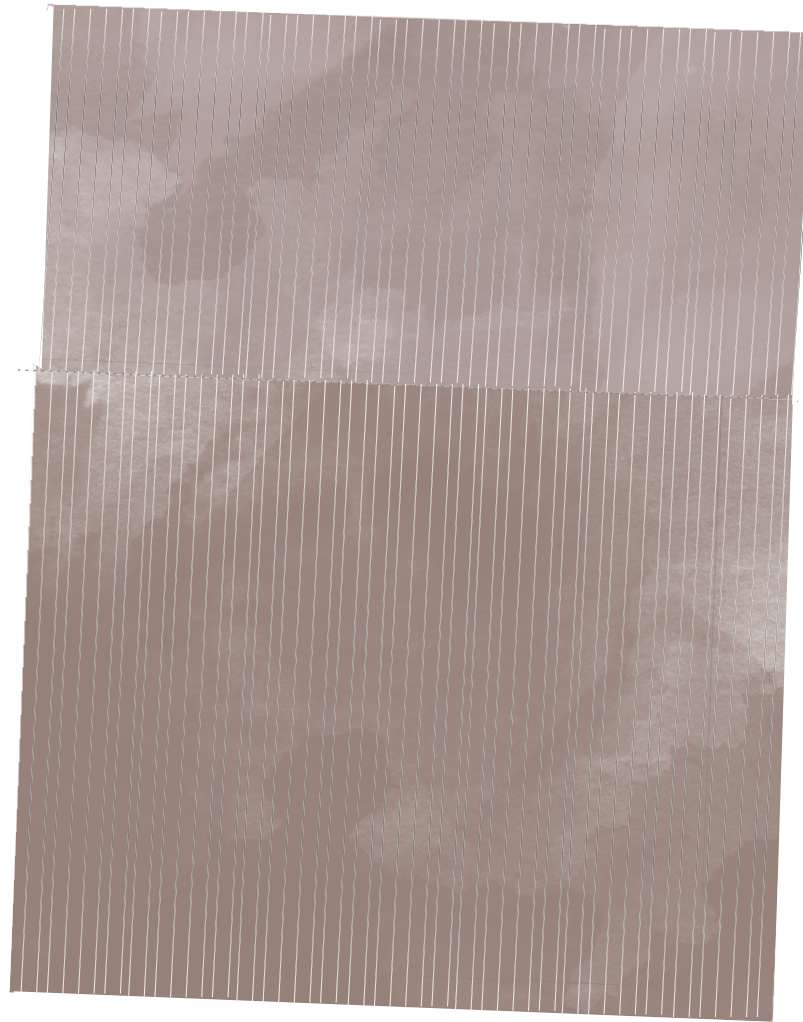
*Les peces d'aquesta pàgina **NO S'HAN D'ENGANXAR**.
Només cal retallar-les.





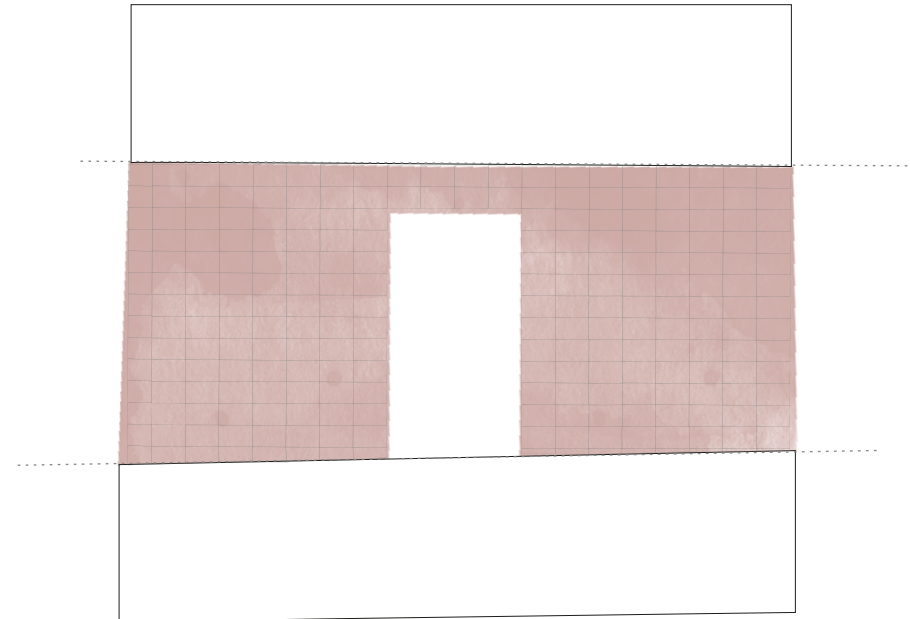
Sostres

***Les peces d'aquesta pàgina NO S'HAN D'ENGANXAR.
Només cal retallar-les.**



a

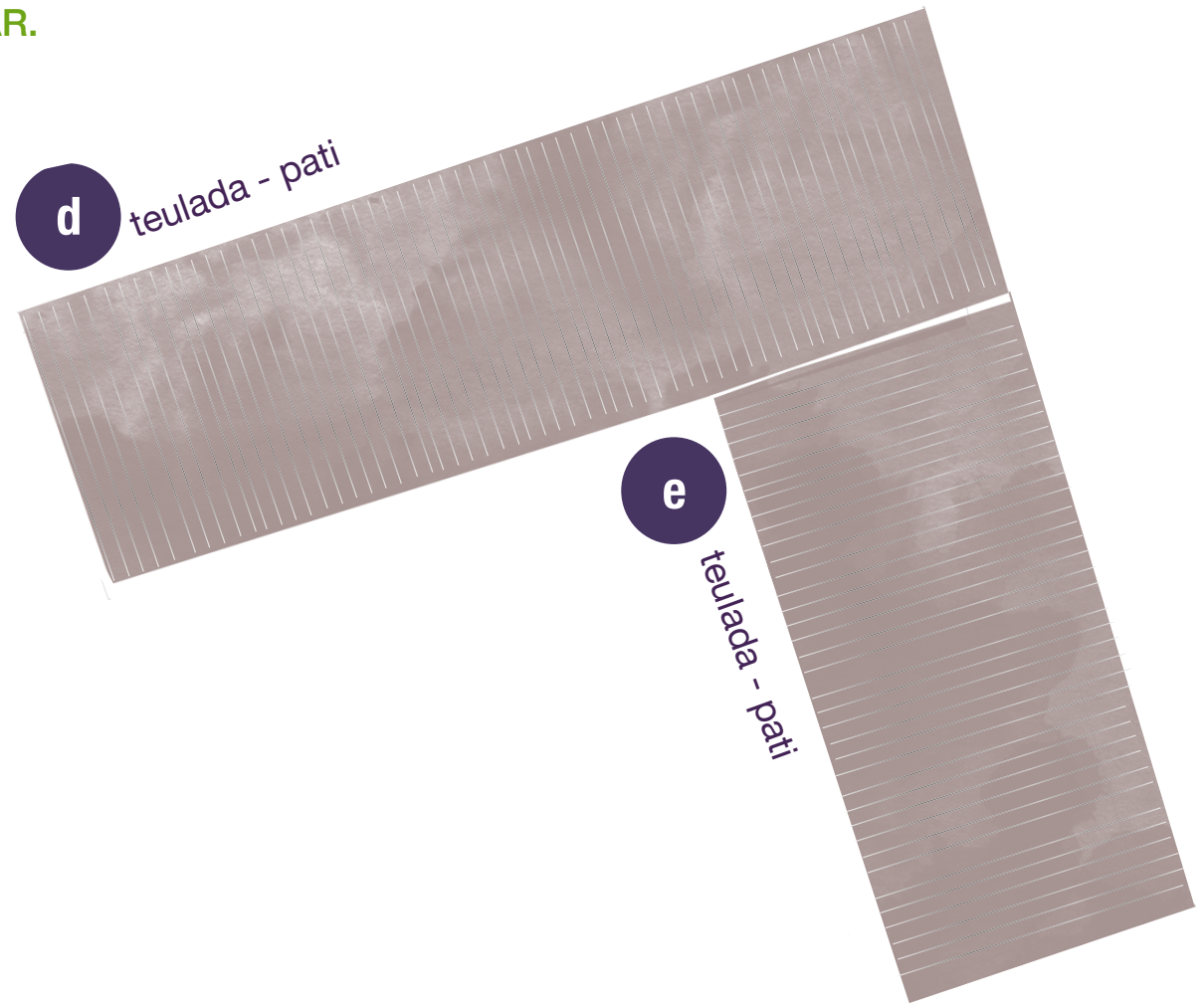
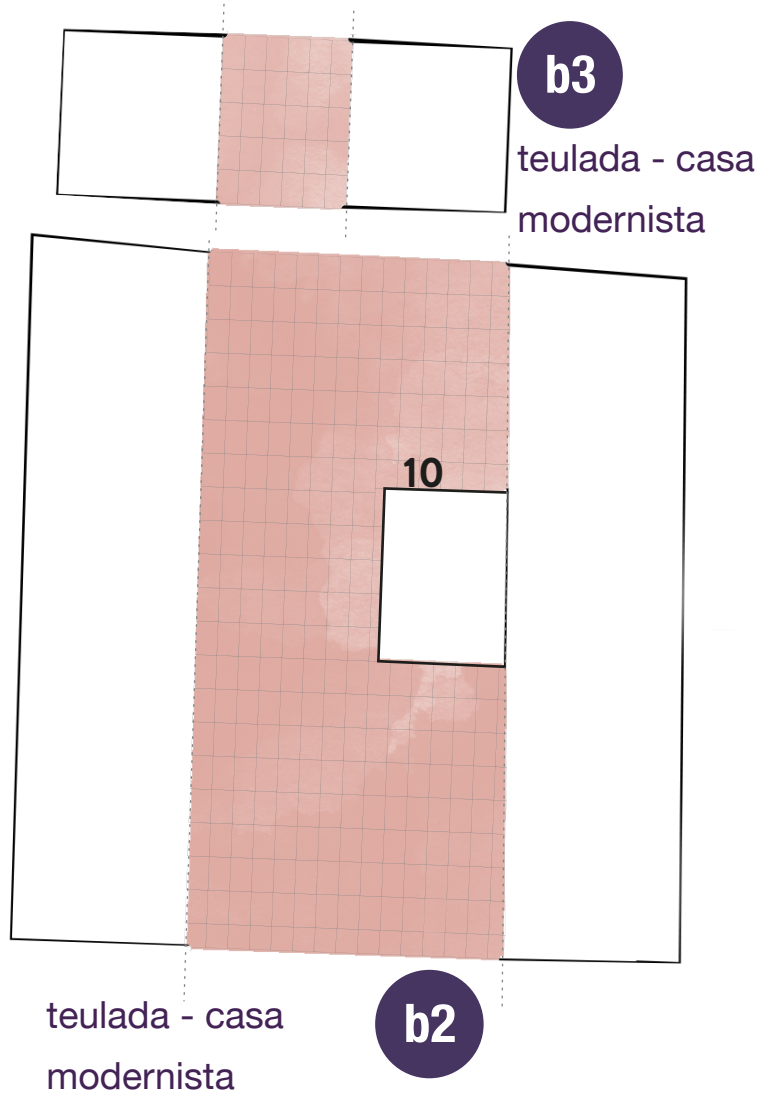
a teulada - masia



c teulada - ampliació de la
casa modernista

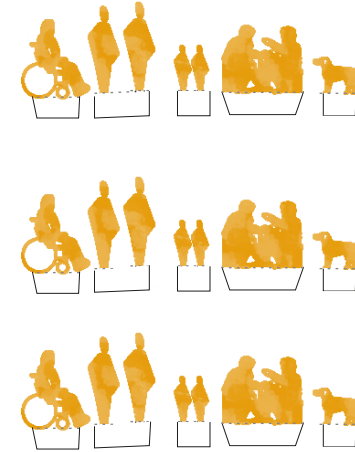
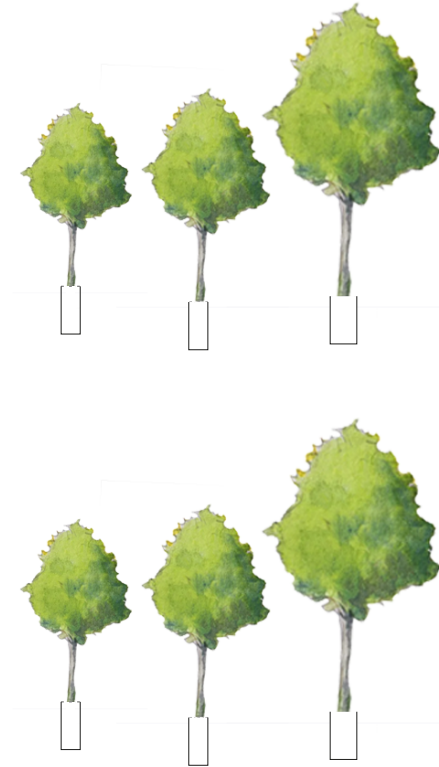
Sostres

*Les peces d'aquesta pàgina NO S'HAN D'ENGANXAR.
Només cal retallar-les.





Elements extres





C/ de Pere Calders

parc infantil

horts urbans

Av. de Can Bellet

Av. de Can Banyaneres

C/ de Benet Cortada

